

Le livret A

Le cadeau qui grandit avec votre enfant

20€

offerts⁽¹⁾ par
la Caisse d'Épargne
Nord France Europe

Il y a des cadeaux de naissance que l'on garde toute sa vie... Le Livret A en est un !

Avec cette épargne simple et sécurisée, qui grandira au fil des années, votre enfant pourra concrétiser ses premiers projets. Nous vous invitons à ouvrir dès maintenant un Livret A au nom de votre enfant : La Caisse d'Épargne Nord France Europe vous offre 20 € !

Comment profiter de votre Bon Cadeau Caisse d'Épargne ? Cette offre vous est réservée pour toute ouverture d'un Livret A au nom de votre enfant avant son 2^e anniversaire⁽¹⁾.

Appelez le  **N° Vert 0 800 027 027** (appel gratuit depuis un poste fixe)

et prenez rendez-vous avec un conseiller Caisse d'Épargne dans l'agence de votre choix. Pour connaître l'agence la plus proche de chez vous, consultez notre site www.caisse-epargne.fr (Coût de connexion selon votre fournisseur d'accès).

Ou complétez et renvoyez ce bon cadeau à l'adresse indiquée sur votre bon ci-dessous. Un conseiller Caisse d'Épargne vous contactera pour vous proposer un rendez-vous.

Lors de l'ouverture du Livret A de votre enfant, munissez-vous de votre Livret de famille, d'une pièce d'identité et d'un justificatif de domicile.

(1) Offre soumise à conditions : validité de l'offre jusqu'au 2^e anniversaire de votre enfant et limitée à un bon par enfant.

CAISSE D'ÉPARGNE
NORD FRANCE EUROPE

LA BANQUE. NOUVELLE DÉFINITION.



la boîte à Meuh! #3

À compléter et à présenter lors de l'ouverture de votre Livret A
ou à renvoyer sous enveloppe non affranchie à l'adresse ci-dessous :

Votre enfant

Prénom : _____

Nom : _____

Né(e) le : ____ / ____ / ____
À : _____

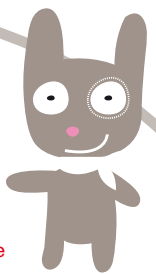
Vous, parents

Prénom : _____
Nom : _____
Adresse : _____

CP : _____
Ville : _____

Tél. : ____ / ____ / ____

Caisse d'Épargne
Nord France Europe
Opération Bon naissance
Libre réponse 98343
59049 Lille Cedex



Si vous êtes déjà clients, quelle est votre agence ?

* Offre valable avant le 2^e anniversaire de l'enfant bénéficiaire et limitée à un bon par enfant.

CAISSE D'ÉPARGNE ET DE PREVOYANCE NORD FRANCE EUROPE, Banque Coopérative régie par les articles L.512-85 et suivants du Code monétaire et financier, Société Anonyme à Directoire et à Conseil d'Orientation et de Surveillance - Capital social de 497 663 460 euros - Siège social : 135 Pont de Flandres - 59 777 EURALILLE - RCS LILLE METROPOLE 383 089 752 - Code APE 6419Z - N° TVA intracommunautaire FR76383089752 - Intermédiaire d'assurance, immatriculée à l'ORIAS sous le n° 07 002 349 - Titulaire de la carte professionnelle « Transaction sur immeuble et fonds de commerce » sans perception de fonds, effets ou valeurs n° 1607 T délivrée par la Préfecture du Nord, garantie par la CEGC, 128 rue de la Boétie, 75378 Paris Cedex 08. »

Conformément à la loi 78.17 du 6 janvier 1978 modifiée relative à l'informatique, aux fichiers et aux libertés, les données personnelles vous concernant, sont obligatoires pour le traitement de votre dossier et ont pour finalités principales l'ouverture et la gestion de produits et services, ainsi que la prospection commerciale et la gestion du risque. Elles ne sont communiquées à des tiers que pour satisfaire aux obligations légales et réglementaires. La Caisse d'Épargne est tenue au secret professionnel à l'égard de ces données personnelles. Toutefois, la Caisse d'Épargne est autorisée par le titulaire à communiquer les données le concernant à des sous-traitants et/ou des prestataires pour des besoins de gestion, ainsi qu' à certains partenaires et/ou entreprises du réseau des Caisses d'Épargne ou à des partenaires commerciaux à des fins de prospection commerciales. Vous disposez d'un droit d'accès, de rectification et d'opposition au traitement pour motifs légitimes en vous adressant par écrit à la Caisse d'Épargne Nord France Europe - Département Conformité, 135 Pont de Flandres, 59777 EURALILLE. Vous avez la possibilité de vous opposer, sans frais, à ce que les données personnelles vous concernant soient utilisées à des fins de prospection commerciale par la Caisse d'Épargne, par BPCE, ses filiales directes et indirectes ou par ses partenaires commerciaux en adressant un courrier à la Caisse d'Épargne selon les mêmes modalités. Les frais d'envoi de ce courrier vous seront remboursés au tarif lent en vigueur sur simple demande.