



CAISSE D'ÉPARGNE
NORMANDIE



Votre activité
Notre priorité



Qui est votre Chargé
d'Affaires?



Comment le joindre?



Votre Service Clients



Nous connaître

Découvrez toutes nos offres sur www.caisse-epargne.fr



[Sommaire](#)

[Votre Chargé d'Affaires](#)

[Comment le joindre?](#)

[Le Service Clients](#)

[Joindre le Service Clients](#)

[Nous connaître](#)

VOTRE CHARGE D'AFFAIRES



Pierre FAVRESSE

Votre Chargé d'Affaires

J'accompagne depuis plusieurs années les Entreprises du secteur de Rouen et je suis fier de vous compter parmi mes clients aujourd'hui.

Pour répondre à vos besoins et vous accompagner dans vos projets, je m'engage à vous proposer les solutions les plus pertinentes et à vous garantir une qualité de service à la hauteur de vos attentes.

Je vous remercie de la confiance que vous me témoignez et suis prêt à concrétiser avec vous vos futurs projets.

Mes coordonnées



Sommaire

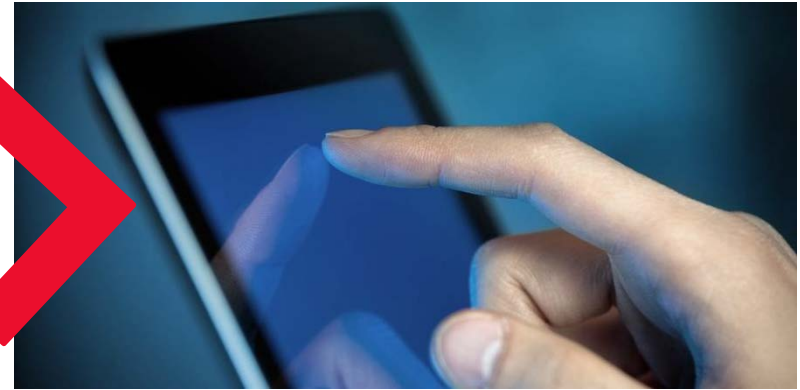
Votre Chargé d'Affaires

[Comment le joindre?](#)

Le Service Clients

Joindre le Service Clients

Nous connaître



CONTACTS

Pierre FAVRESSE

Chargé d'Affaires Entreprises



Centre d'Affaires de Rouen

12 rue Georges Charpak - 76130 MONT-SAINT-AIGNAN

Téléphone* : 02.32.19.68.01 / Portable : 06.82.63.62.35

E-mail : pierre.favresse@cen.caisse-epargne.fr



Téléchargez ma vCard en [cliquant ici](#) ou flashez le QR Code ci-contre avec votre mobile

**Appel non surtaxé – coût selon votre fournisseur*



Sommaire

Votre Chargé d'Affaires

Comment le joindre?

[Le Service Clients](#)

Joindre le Service Clients

Nous connaître

VOTRE SERVICE CLIENTS



➤ Le **Service Clients** a pour mission de vous **faciliter la banque au quotidien** par le traitement des demandes d'informations et tous les besoins relatifs à la gestion courante de vos comptes.

Il vous accompagne sur :

- Le traitement de vos opérations bancaires (virements, oppositions, souscriptions et rachats de titres, valorisation du portefeuille...)
- L'équipement de vos comptes (commande de chéquiers, cartes bancaires...)
- La mise à jour de vos coordonnées administratives (adresse, mail, téléphone, procurations...)
- Vos mises en relation avec votre Chargé(e) d'Affaires
- Vos demandes d'informations diverses

[**Joindre votre Service Clients**](#)



Sommaire

Votre Chargé d'Affaires

Comment le joindre?

Le Service Clients

[Joindre le Service Clients](#)

Nous connaître

VOTRE SERVICE CLIENTS

CONTACTS

Service Clients

Téléphone* : **0 810 320 450** Service gratuit
+ prix appel

**Du lundi au vendredi de 8h30 à 12h00 et de 13h30 à 17h00*

E-mail : assistance.bdr@cen.caisse-epargne.fr

Adresse postale : 7, rue Colonel Rémy – 14000 CAEN



Télécharger la vCard en [cliquant ici](#) ou flashez le QR Code ci-contre avec votre mobile



GROUPE BPCE

Coopératifs, banquiers et assureurs autrement.

Crédits photos :Getty Images / GraphicObsession / Fotolia

Caisse d'Epargne et de Prévoyance Normandie - Banque coopérative régie par les articles L.512-85 et suivants du Code monétaire et financier - Société Anonyme à Directoire et Conseil d'Orientation et de Surveillance - Capital social de 520 000 000 Euros - Siège social : 151 rue d'Uelzen – 76230 Bois-Guillaume – 384 353 413 R.C.S. Rouen - Intermédiaire d'assurance, immatriculé à l'ORIAS sous le n° 07 004 919